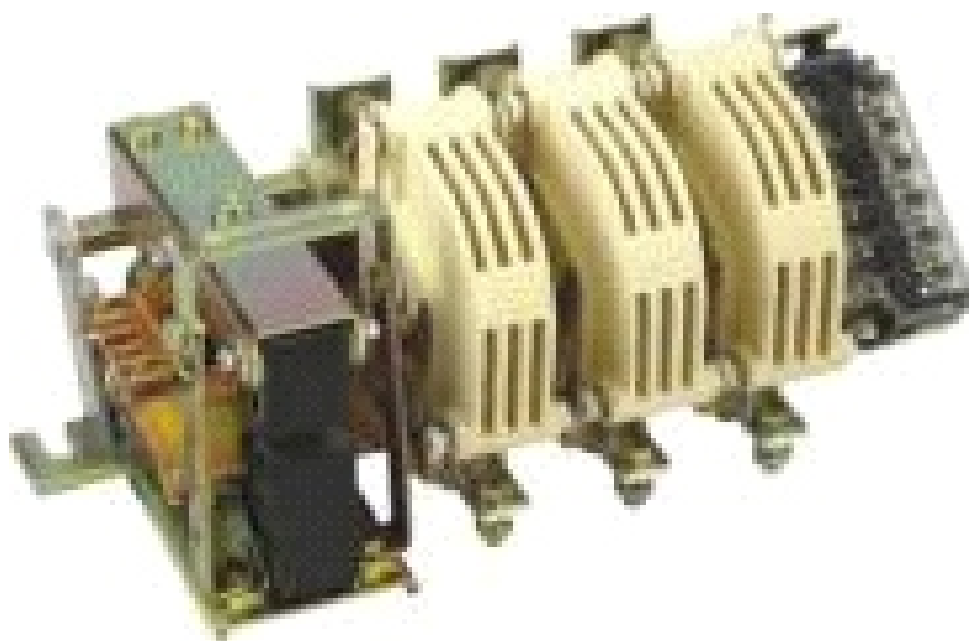




交流接触器

CJ12、CJ12B 系列

安装使用说明书



天水长城低压电器有限公司

ChangDi

一、用途

CJ12、CJ12B系列交流接触器(以下简称接触器)，主要适用于冶金，轧钢及起重机等电气设备。它适用于交流50赫芝，电压至380伏，电流至600安培的电力线路，供远距离接通和分断电路之用，并适宜于频繁地起动，停止和反转交流电动机之用。

二、技术数据及性能

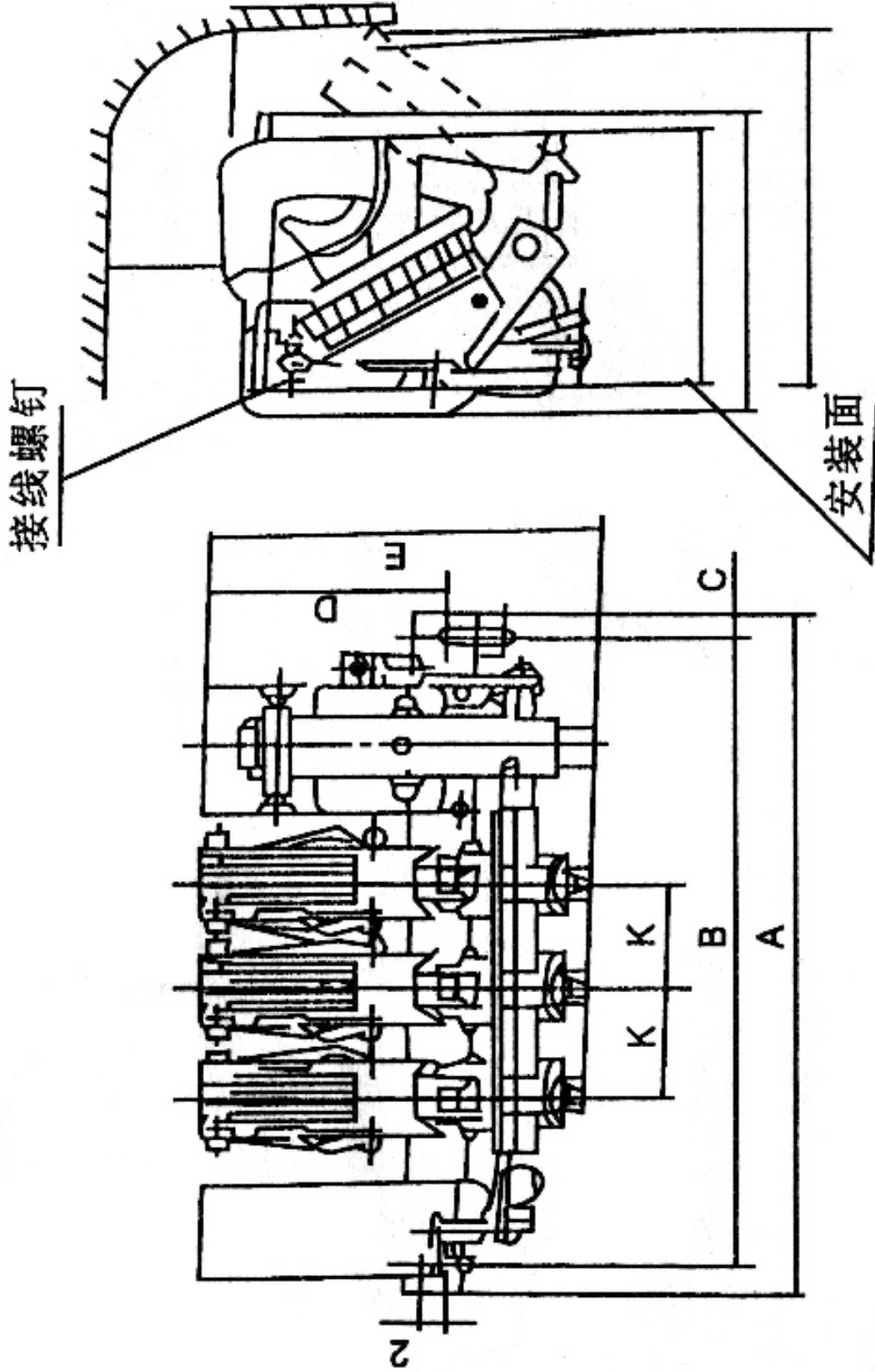
型 号	额定电压 (伏)	额定电流 (安培)	极数	每小时操作次数	辅助触头		
					额定电压 (伏)	额定电流 (安培)	组合情况
CJ12-100 CJ12B-100	380	100	23 4.5	600	交流 380 或 直流 220	10	六对触头 可组成 五“分” 一“合” 或四“分” 二“合” 或三“分” 三“合” 供货时为 三“分” 三“合”
CJ12-150 CJ12B-150		150					
CJ12-250 CJ12B-250		250					
CJ12-400 CJ12B-400		400		300			
CJ12-600 CJ12B-600		600					

接触器的外形及安装尺寸见表2及图1

表2

型号	尺寸 (毫米)															接线螺钉	安装螺钉	接触器重量 (以三级为例) 公斤					
	A					B					C	D	E	F	Q				K	L	M	S	T
CJ12-100 CJ12B-100	三极	三极	四极	五极	二极	三极	四极	五极	15	15	194	160	195	156	80	50	40	40	210	11	M8	M8	8
	316	372	430	486	274	330	386	442	15	15	194	160	195	156									
CJ12-150 CJ12B-150	346	409	473	537	307	370	433	496	15	15	219	170	207	63	70	70	45	4.5	230	12	M10	M10	12.5
	346	409	473	537	307	370	433	496	15	15	219	170	207	63									
CJ12-250 CJ12B-250	374	445	516	586	335	405	475	545	15	15	255	190	230	70	70	80	50	50	260	12	M10	M10	18
	374	445	516	586	335	405	475	545	15	15	255	190	230	70									
CJ12-400 CJ12B-400	420	500	581	663	360	440	520	600	20	20	296	230	274	80	100	80	90	90	330	13	M12	M12	30
	420	500	581	663	360	440	520	600	20	20	296	230	274	80									
CJ12-600 CJ12B-600	469	566	664	760	404	500	596	692	24	24	349	285	334	96	120	150	100	100	435	17	M16	M16	51
	469	566	664	760	404	500	596	692	24	24	349	285	334	96									





注：1、尺寸L、M为飞弧距离。
 2、尺寸S为检修时衔铁打开的尺寸。

图1 接触器的外形及安装尺寸

接触器吸引线圈允许在额定电压的85%~105%范围内使用，吸引线圈的消耗功率见表3。

表3

型 号	CJ12-100		CJ12-150		CJ12-250		CJ12-400		CJ12-600	
	CJ12B-100		CJ12B-150		CJ12B-250		CJ12B-400		CJ12B-600	
	二、 三极	四、 五极	二、 三极	四、 五极	二、 三极	四、 五极	二、 三极	四、 五极	二、 三极	四、 五极
起动瞬间 (衔铁打工 位置时)约	1645 伏安	1890 伏安	2090 伏安	2900 伏安	3135 伏安	4370 伏安	6270 伏安	8265 伏安	10450 伏安	14630 伏安
工作时 (衔铁打工 位置时)约	30 瓦	38 瓦	43 瓦	59 瓦	55 瓦	89 瓦	103 瓦	48 瓦	90 瓦	162 瓦

接触器有工作制为：

- (1) 间断长期工作制（通电持续率100%）。
- (2) 反复短时工作制（通电持续率40%），（四、五极的接触器仅适用于此种工作制）

三极接触器的机械寿命为：

- (1) 250安培及以下的接触器为3000000次；
- (2) 400安培及以下的接触器为1000000次；

接触器主触头的接通与分断能力，在1.05倍的额定电压，功率因数为 0.35 ± 0.05 ，每次通电时间不大于0.2秒，每次操作间隔3~5秒的情况下。

(1) 100安培接触器，能承受接通12倍额外负担定电流100次，分断10倍额定电流25次；

(2) 150安培及以上的接触器，能承受接通10倍定电流100次，分断8倍额定电流25次；

三极接触器主触头的电寿命见表4

表4

额定电流 (安培)	接通与分断			操作频率 次/小时	电寿命 次数
	电流	电压	功率因素		
250及以下	2.5倍	额定电压	0.65	600	150000
400及以上	额定电流		± 0.05	300	100000

接触器的辅助的触头在额定电压和每个触头如表5所列任何一种负载时，能承受不少于3000000次（操作频率1200次/小时）的接通和30000次分断的电寿命试验。

额定电压 U_e (伏)	额定控制容量 P_e (伏安)	接通条件				分断条件			
		U/U_e	I/I_e	$\cos\phi$ ± 0.05	$T \pm 15\%$ (毫秒)	U/U_e	I/I_e	$\cos\phi$ ± 0.05	$T \pm 15\%$ (毫秒)
交流380	1000	1	10	0.7	-	1	1	0.4	-
直流220	90		1	-	300			-	300

接触器的热稳定性能承受8倍额定电流，持续时间10秒。

三、结 构

CJ12及CJ12B系列交流接触器的结构为条架式平布置(参阅图3)在一定安装用的扁钢上,主触头系统居中,右边是电磁系统,左边是辅助触头,并装有可转动的停档,触头系统的动作电磁系统轻转轴传动,整个布置便于监视和维修。

接触器的主触头系统为单断点结构,具有良好的灭弧性能。

辅助触头为双断点式。有透明防护罩,外形美观,其常合和常分的数可按表1组合。

四、安装调整与维护

1、安装接触开关应检查产品名牌及线圈上的技术数据是否与使用要求相符合。

2、安装前用手分合接触器活动部分,检查是否灵活无卡信现象。并将铁芯表面上的防油脂用汽油揩净,以防油垢粘滞而造成接触器断电不释放(在使用过程中亦应经常注意磁极面有否油垢沾上,及时揩净)。

3、接触器必须垂直安装,与垂直面的倾斜度不得超过45度,安装方式如图2所示。

4、接线时应注意勿使螺钉、垫圈、导线线头等零件失落,以免落入接触器内部而造成卡住或短路现象。接线时应旋转紧接线螺钉,防止因振动而失落。

检查接线正确无误后，应在主触头不带电的情况下，先使吸引线圈通电分合数次，检查动作是否可靠。

6、接触器触头的断开距离 D ，超额行程 E ，初终压力以及各极触头的同步性(即接触器闭合时各极触头的同步性，即接触器闭合时各极触头应尽可能同时接触)是保证接触器正常工作的主要参数，接触器在运行时对这些参数必须经常进行检查和必要的调整，触头参数见图2及图6。

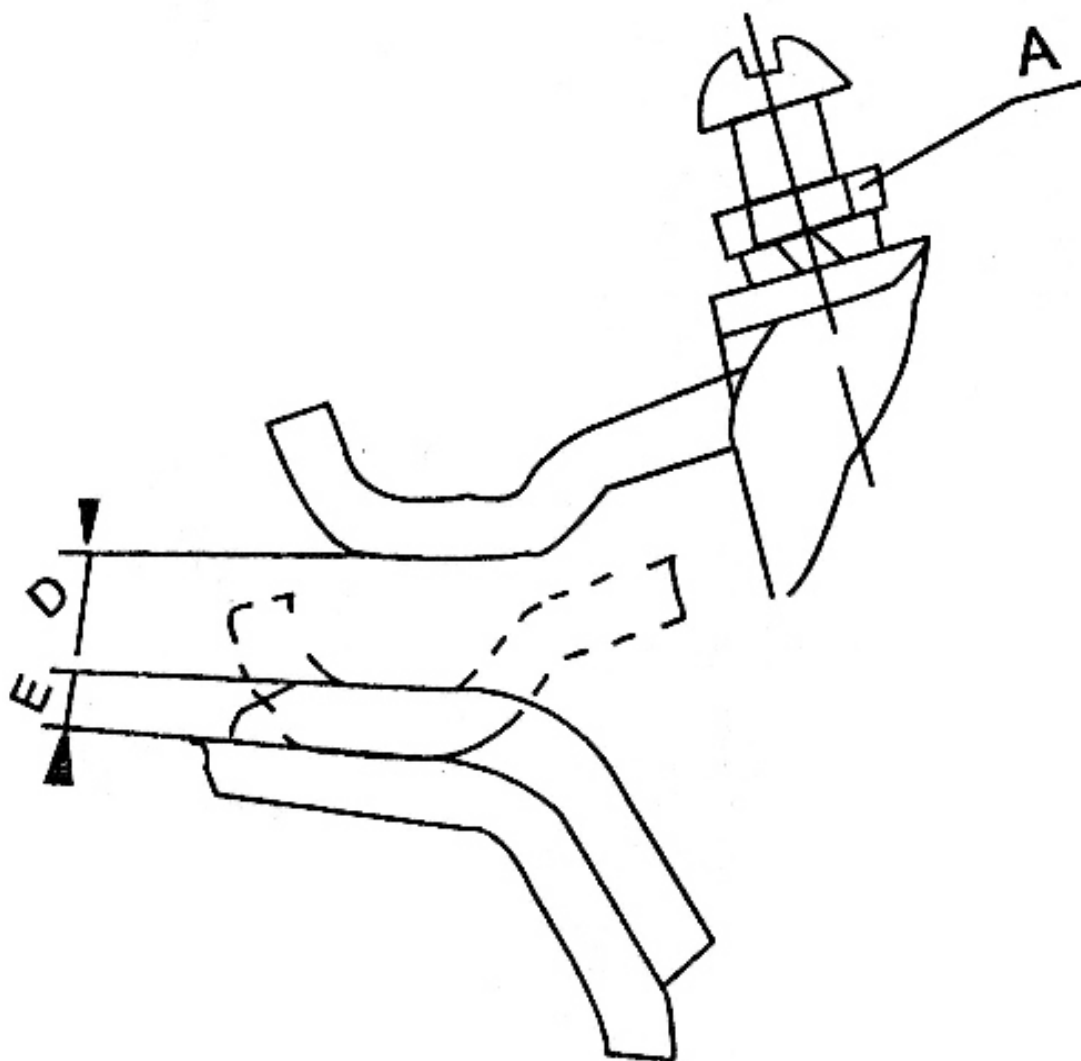


表6

型 号	断开距离 D(毫米)	超额行程 E(毫米)	初压力 (牛顿)	终压力 (牛顿)
CJ12-100 CJ12B-100	9~12	5~6	13.4~16.18	18.63~26.48
CJ12-150 CJ12B-150	10~13	5~6	21.08~25.99	28.44~38.25
CJ12-250 CJ12B-250	12~15	12~6	35.3~43.1	49~64.7
CJ12-400 CJ12B-400	13~16	13~16	52.96~64.72	79.43~104.93
CJ12-600 CJ12B-600	15~18	15~18	83.3~102.9	118.6~154.8
触助触头	7.5~9.2	7.5~9.2	≥ 0.98	≤ 2.45

7、用于可逆转换的接触器，在可能使人体的触及和机械碰撞而引起误动作的场合，为保证联锁可靠，除装有电气联锁外，还应加装机机械联锁机构。

8、接触器的触头应经常保持干燥与清洁，不允许在触头表面涂面涂油及润滑剂，当触头表面有因电弧作用下形成的金属小珠，应及时铲掉，修理触头时应用细锉修光，切勿使用砂皮以免砂子嵌入触头而引起触头工作情况恶化。

维护或更换触头时，将螺母A松去，触头即可从上方取出。

9. 接触器决不能不带灭弧罩使用，以免发生短路事故，陶土灭弧罩性脆易碎，安装使用时应避免碰撞，若有碎裂，应及时调换。

10. 在使用中应定期检查，除上述几点外尚需检查可动部分是否有卡擦，紧固件是否松脱，弹簧垫圈是否损坏，及时修理更换。

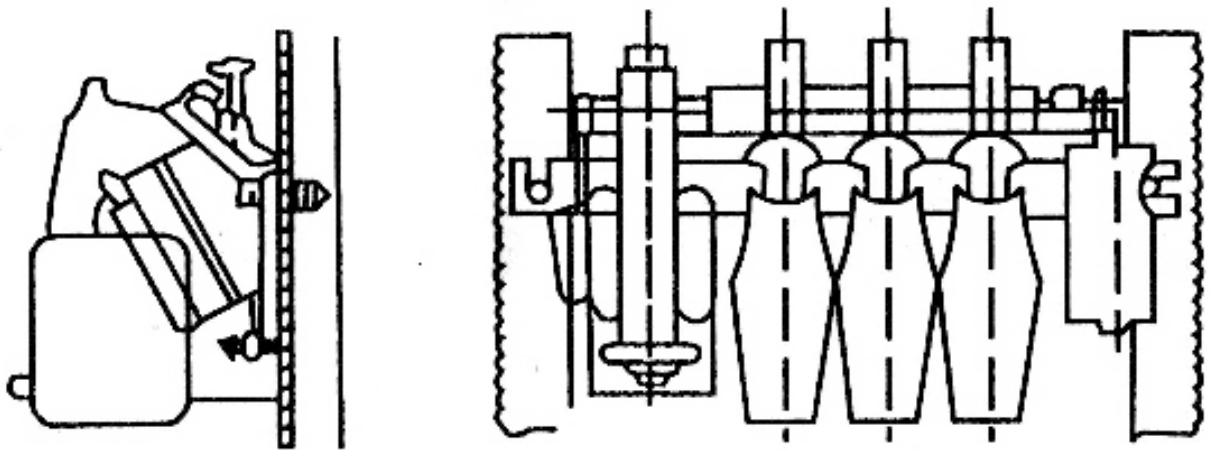


图3. 接触器的安装方式



This album is printed on ecological paper



TIANSHUI CHANGCHENG LOW VOLTAGE ELECTRICAL APPLIANCE CO., LTD.



天水长城低压电器有限公司

TIANSHUI CHANGCHENG LOW VOLTAGE ELECTRICAL APPLIANCE CO., LTD.

地址：甘肃省天水市秦州区长开路41号

手机：153 9306 9879

邮箱：tscd@tscd.com.cn

网址：www.cntianshui.com



扫一扫加微信

* 本公司保留为产品技术进步、升级所作改动的权利，如有改动，恕不另行通知。
* 本手册中图片、技术说明可能与实际有所不同，请以实际实物和使用说明书为准。

* 产品种类繁多，未能一一尽录，详情请向我公司销售部或当地经销商查询。
* 版权所有，未经许可，任何单位或个人不得作全部或局部翻印、转载。